

## Video zuschneiden

### A) Vorbereitung

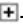
#### 1. Videodatei anmelden

Bevor Sie eine Videodatei bearbeiten können, müssen Sie diese anmelden und bereits in einem Medienobjekt verwenden.

(Falls dies noch nicht geschehen ist: *siehe Tutorial Neues Video anmelden*)

#### 2. Medienobjekt öffnen



Öffnen Sie im Fenster **PARTOUT – Objekte** mit einem linken Mausklick auf das -Symbol den Ordner/Ast, in dem sich ihr Video befindet.

Doppelklicken Sie auf den entsprechenden Eintrag/Zweig um sämtliche Objekte auf der rechten Hälfte des Fensters anzuzeigen. Hier muss sich Ihr gesuchtes Medienobjekt befinden.

#### 3. Fülleditor öffnen

Klicken Sie mit der rechten Maustaste auf das zu bearbeitende Medienobjekt. Im nun aktivierten Arbeitsmenü wählen Sie „Änderung (Fülleditor)“. Unter **Video** sollte im zweiten Feld der Name der Videodatei sichtbar sein.

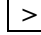
### B) Video bearbeiten



#### 1. Bearbeitungsmodus aktivieren

Klicken Sie das Symbol „Media Properties“.

#### 2. Video ansehen

Ein Linksklick auf die **Play**-Taste  startet die Videodatei. Der Positions-Regler (4. Zeile) bewegt sich. Die **Stop**-Taste (rechts daneben) beendet das Abspielen.

#### 3. In-Point setzen

##### a) Per Maus

Ziehen Sie den Schieberegler der „In“-Zeile (2. Zeile) auf die Stelle, an der Ihre Videosequenz beginnen soll: **Mit linker Maustaste auf Regler klicken, Maustaste halten, Regler an gewünschte Stelle ziehen und loslassen.** Die Anzeige rechts in der Zeile gibt den Zeitpunkt in Sekunden mit zwei Nachkommastellen an.

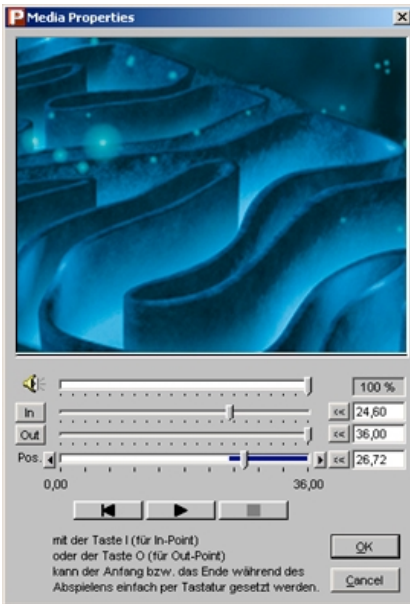


Bild: Videobearbeitungsmodus

b) *Per Tastatur*  
Bedingung: Positions-Regler (4. Zeile) befindet sich dort, wo der In-Point gesetzt werden soll. Stoppen Sie also beim Abspielen zum gewünschten Zeitpunkt und klicken Sie dann die Taste **I**.

c) Das Drücken des Buttons „**In**“ erfüllt denselben Zweck.

#### 4. Out-Point setzen

a) *Per Maus*  
Ziehen Sie den Schieberegler der „Out“-Zeile (3. Zeile) auf die Stelle, an der Ihre Videosequenz enden soll.

b) *Per Tastatur*  
Bedingung: Positions-Regler (4. Zeile) befindet sich dort, wo der Out-Point gesetzt werden soll. Stoppen Sie also beim Abspielen zum gewünschten Zeitpunkt und klicken Sie dann die Taste **O**.

c) Das Drücken des Buttons „**Out**“ erfüllt denselben Zweck.

#### 5. Lautstärke einstellen

Ziehen Sie den Schieberegler der ersten Zeile an eine bestimmte Stelle. Im Anzeigefeld rechts erscheint eine Prozentzahl. Sie gibt den Momentanwert der Lautstärke in Bezug auf die Originaldatei (100%) an. Bei 0% ist der Sound ausgeschaltet (Mute).

## C) Vorschau

### 1. Video testen

Klicken Sie auf die Taste links neben **Play** um die Positionsmarke an den Anfang Ihrer Sequenz zu setzen. Drücken Sie **Play**.

Bearbeitung gelungen? Mit **OK** speichern Sie die Einstellungen des Bearbeitungsmodus und gelangen zum Fülleditor zurück.



### 2. Vorschau des gesamten Medienobjekts

Die Vorschau können Sie über die Media-Provider-Symboleiste starten, ohne dass der Fülleditor vorher geschlossen wurde. Die Frage „Wollen Sie Ihre Eingaben/Änderungen speichern“ ist mit **OK** zu bestätigen.



*Beachten Sie, dass die Ampel(im Fülleditor rechts neben dem Symbol zur Videobearbeitung) auf grün geschaltet ist! Nur so wird das Video während Vorschau und Präsentation abgespielt.*